

廣島縣-宮島有本格蘭大酒店 (推介) Miyajima Grand Hotel Arimoto

房間

酒店設有 55 間客房。 17 間和式客房（包括 15 間特別滑雪風格的客房）和 25 間和式和洋式客房（包括 8 間特別的滑雪風格的客房）和 5 間面積 47 平方米洋式的嚴島神社景觀房。

美食

酒店獲得當地漁民為提供從瀨戶內海當天新鮮捕獲的海產。由經驗豐富的廚師為你烹調懷石料理（傳統的多道菜日本料理）。

位置

酒店位於宮島島，距離酒店僅有三分鐘路程的嚴島神社。還有其他受歡迎的旅遊景點，如大鳥居和附近的五層寶塔。

穿梭巴士

酒店擁有三條穿梭巴士，每天往返宮島渡輪碼頭接送客人。

房間類型

標準間（可選擇和式，和洋式或面積為 47 平方米洋式房）

1. 酒店可以提供一個特別的西式客房，每人額外收費 400 港元。（含服務費和稅費）
2. 酒店可以提供一個特別的 Sukiya（茶室風格）客房，每人額外收費 400 港元。（含服務費和稅費）
3. 酒店可以提供一個帶露天浴池的 Sukiya（茶室風格）客房，每人額外收費 960 港元。（含服務費和稅費）
4. 酒店也可以提供一個特別的 Sukiya（茶室風格）客房，並設有海景露天浴池，每人額外收費 1920 港元。（含服務費和稅費）

備註：

酒店所有的客房都配有私人浴室和洗手間（淋浴衛生間），液晶電視及 Simmons 西蒙斯床（洋式客房）

標準間

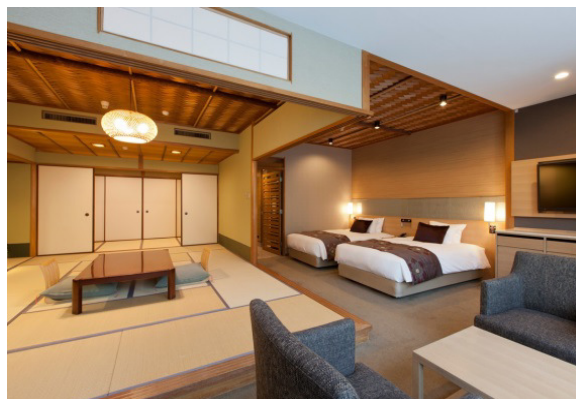
和式 10 米榻榻米（49.2 平方米，最多可容納 5 人）/和洋式 7.5 米榻榻米（47.8 平方米，最多可容納 6 人）。



Sukiya 茶室風格客房

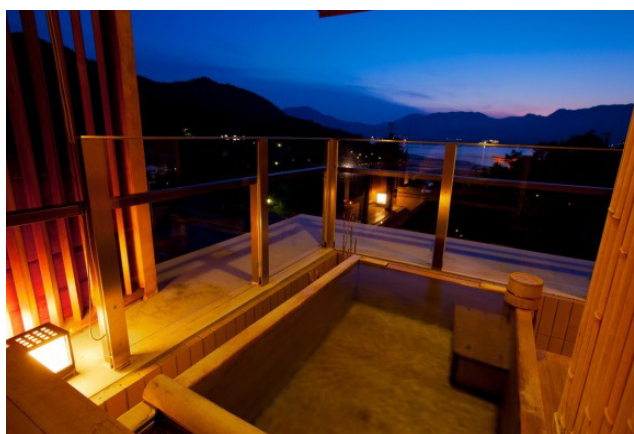
特別的日本 Sukiya 茶室風格房間，擁有迷人，美麗，簡約和傳統的茶道亭式建築風格。

和式 12.5 米榻榻米（58.0 平方米，最多可容納 6 人）/和洋式 12.5 米榻榻米（77.1 平方米）加上雙床間，最多可容納 8 人。



Sukiya 茶室風格附有海景戶外浴室客房

從檜木雪松製作的露天浴池，您可欣賞到嚴島神社前面的大鳥居海景。這間客房最多可容納 6 人。



洋式客房（47 平方米）附有嚴島神社景觀

這間客房最多可容納 4 人入住。客人可在嚴島神社前面觀看大鳥居的海景。



地址：Minamimachi-364 Miyajimacho, Hatsukaichi, Hiroshima Prefecture 739-0522 日本

電話：+81 829-44-2411